

# Kavite Hazırlanmasının Prensipieri

Doç.Dr.Fikret YILMAZ

***Madde kaybına uğrayan diři doldurmak için diřin üzerinde bazı esaslara uyularak hazırlanan boşluęa "KAVİTE" denilir .***

***Bu boşluęu hazırlama girişimine "Kavite Hazırlanması" denilmektedir .***



***Kavite hazırlanması ile dişe:***

***form,***

***fonksiyon,***

***estetik ve***

***fonasyonu sağlanır.***



# Çürük kavitesi şu nedenlerden dolayı doldurulur :



# ***1 - Diş üzerinde oluşan madde kaybını telafi etmek .***



***2 - ürüğün ilerlemesine ve yeniden başlamasına engel olmak .***



### ***3- Dişin eski hudutlarını sağlamak için .***



## ***4- Fonksiyonel ve estetik bozuklukların önüne geçmek.***





**5 - iğneme basıncını mukozadan  
diş üzerine nakletmek .**



**6 - Çürüğün oluşma ihtimali olan kısımlara önceden dolgu yaparak olası bir çürüğü engellemek .**



# *Kavite Preparasyonu Kaideleri İkiye ayrılır :*

*I - Genel Kavite Prensipleri*

*II - Özel Kavite Prensipleri*



# ***I - GENEL KAVİTE PRENSİPLERİ :***

## **1 - Kavitenin dış hududunun tayininin yapılması;**

**Kavite hududu; dolgu ile dişin birleşme hattı demektir .**



***Kavitenin hudut tayininde Őu kurallara uyulmalıdır:***

***a - ) Bütün ürük bölgeler kavite hududu iine alınmalıdır.***

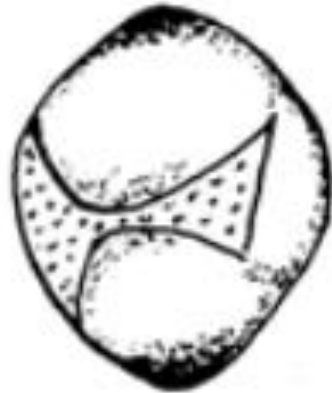
***Bu durumda kavite hudutları ürük temizlendikten sonra tahrip olmamiŐ diŐ dokularına kadar uzatılır.***



***b - ) Kavite kenarlarında keskin köşe olmamalıdır , hafif kavisler şeklinde kıvrılmalıdır.***



**Doğru  
uygulama**

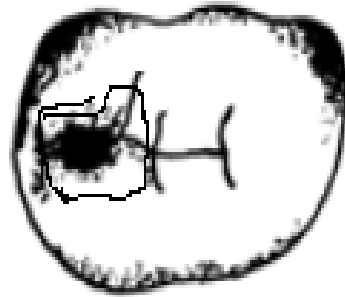


**Hatalı uygulama**

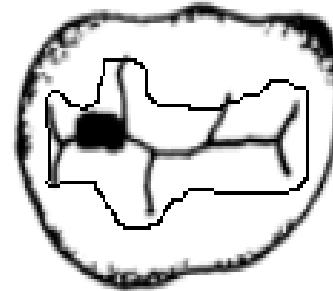


***c - ) Çürüğü temizlerken sadece çürük kısımları değil ileride çürüme ihtimali olan kısımlarda kaviteye dahil edilmelidir .***

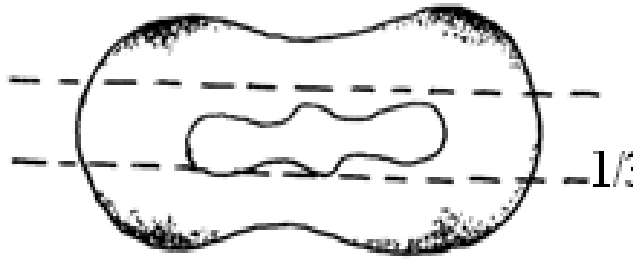
**Tüm fissürlerin kaviteye dahil edilmediği hatalı bir kavite açımı**



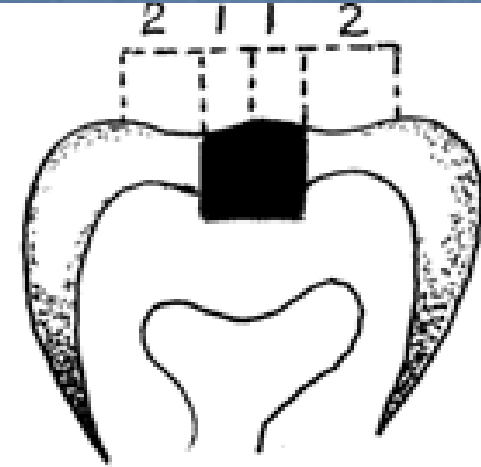
**Tüm fissürlerin kavite hududuna dahil edildiği kavite şekli**



**Okluzal genişlik facio -lingual intercuspal mesafenin 1 / 3 'ü olmalıdır . Okluzal genişliği 1/3 interkusal mesafeyi aşan kaviterlerde diş zayıflamaktadır .**



**Okluzal genişliği 1/3 interkusal mesafeyi aşan kaviterlerde diş zayıflamaktadır.**



**Okluzal bölgeye açılan kavite dişin 1/3 orta kısmında olmalıdır.**



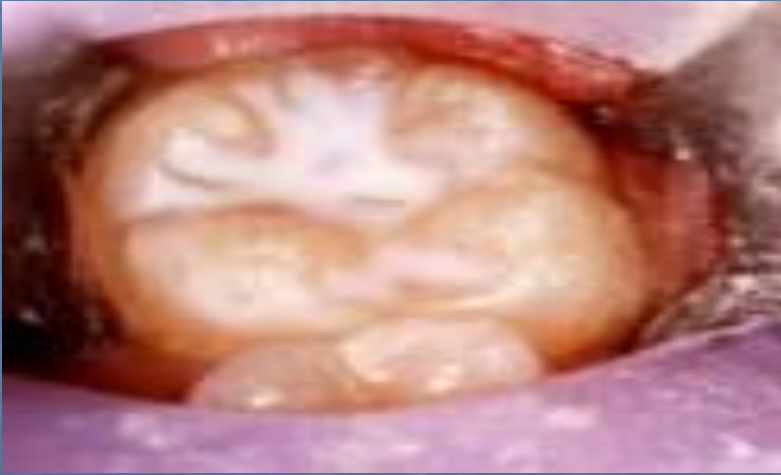
***Özellikle molar ve premolar dişlerin okluzal yüzlerindeki fissürler çürük olmasa bile kavite hududu içine alınmalıdır .***



✎ *Bu kural okluzal yüzü aşınmış hastalarda uygulanmaz ( bilhassa yaşlı hastalarda ).*



***Çocuklarda ise çürümemiş fakat derin olan fissürler olası bir çürüğü engellemek için fissür sealant denilen maddeler ile kapatılmalıdır .***



***Koruma amacı ile yapılan bu işleme " "Extension For Prevention" denilir.***

***Bu kural maksiller 1 . molar ve alt 1 . premolar diş için uygulanmayabilir . Bu grup dişlere okluzal ve arayüz kavitesi açarken mine tümseği (oblik sırt ) mümkünse kavite sınırları içerisine alınmamalı .***



***Maksiller 1. molar diřin  
palatinal piti ürümüř ise distal  
kaviteye dahil edilir***



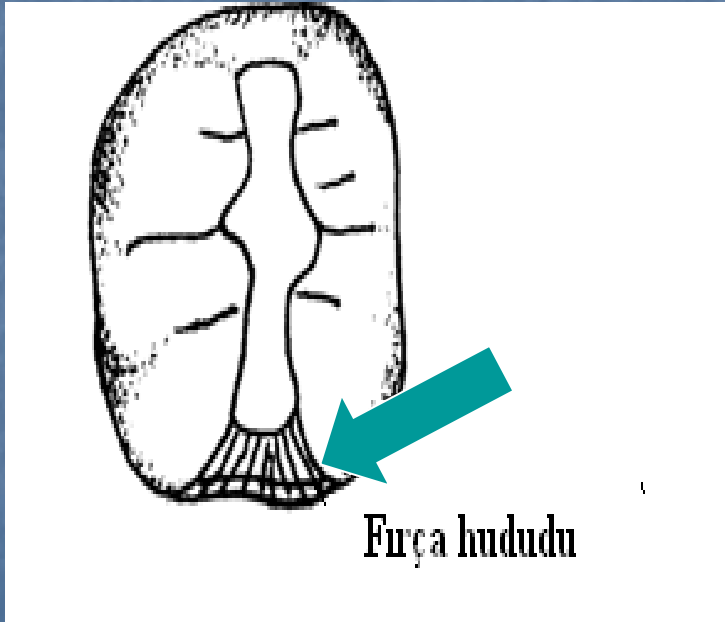


Non-cavitated  
carious lesions  
(enamel)

***d - ) Dişler arası yüzeyde açılan kavitelerde yan yüzeyler ( aproksimal bölge ) veya duvarlar dişin uzun eksenine paralel ve yan duvarlar birbirine paralel olmalıdır .***



***Ayrıca duvarlar iki diřin arasında kalmamalı yanak ve dil tarafından geen fıranın temas edebileceđi bir mesafede olmalıdır .***





***Bu hudutlara “Fırça hududu”  
denilir.***

***\* Preklinikte yapılan en önemli  
hata ara yüzün açısını çok dar  
veya çok geniş hazırlamaktır .  
Ara yüzde açı biraz geniş  
yapılmalıdır .***



***e - ) Kavitenin lüzumundan fazla genişletilmesi dişin zayıf kalmasına , dolayısı ile kenarların kırılmasına neden olmaktadır .***

Diş dokusunun korunamadığı, aşırı geniş bir kavite



Diş dokusu korunmuş



## *2 - Dayanıklılığın Temini :*

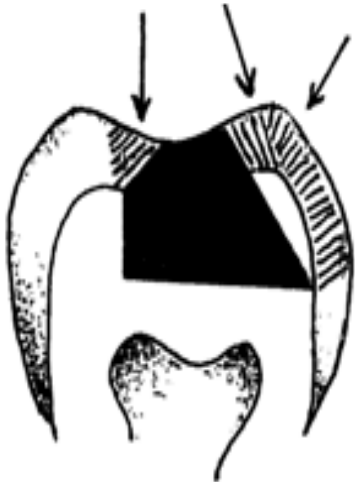
*Okluzal yönden gelen kuvvetlere karşı kavite tabanının gösterdiği direnç dayanıklılık denir .*

*Kavite çiğneme basınçlarına direnç gösterecek şekilde hazırlanmalıdır.*

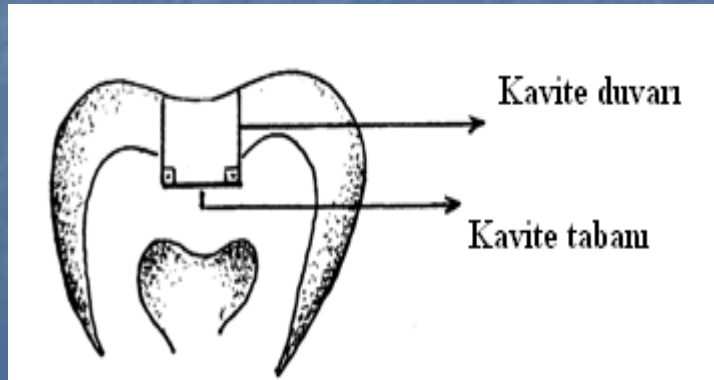


- Preparasyon sırasında oluřan ve dentin tarafından alttan desteklenmeyen bütn zayıf mine kenarları preparasyon sırasında kaldırılmalıdır .

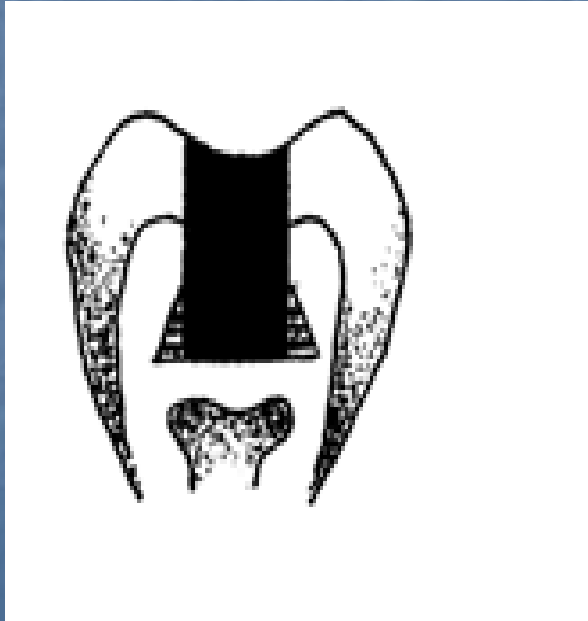
Kavite alttan sađlam dentin ile desteklenmelidir.



- Kavite tabanı okluzal basıncın geldiği yere dik olmalı ya da yere paralel olmalıdır . Kavitenin dört duvarının , yoksa karşılıklı iki duvarının birbirine paralel hazırlanması gerekir . Bu işleme " KUTU PRENSİBİ " denilir .



***3 - Tutuculuğun Temini :***  
***Tutuculuk ; Dolgunun kaviteden***  
***çıkması için yapılan işlemdir .***



# ***Tutuculuđu arttırmak için :***

- - \* Karşı duvarlar birbirine paralel hazırlanmalı.
  - \* Yan duvarlar biraz ie doğru uzatılabilir. Yardımcı kaviteler hazırlanmalı. Retansiyon olukları açılabilir

***Dişin okluzal yüzünde tutuculuğu sağlamak amacıyla açılan kaviteye okluzal veya yardımcı kavite denilir .***

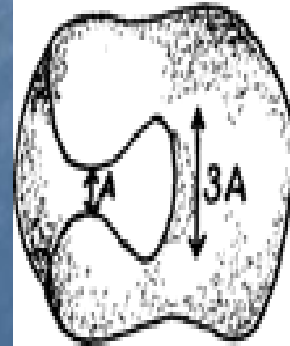




**Yardımcı kavite açarken şu kurallara uyulmalıdır ;**

**\* Yardımcı kavite diş dokusunu zayıflatmadan sağlam diş dokusu içinde bulunmalıdır .**

**\* Yardımcı kavite en dar kısmı olan boyun veya boğaz bölgesi gelecek kuvvetlere karşı direnç gösterebilmesi için dolgu maddesinin yerleşebileceği hacimde olmalıdır .**



A= Boğaz, boyun bölgesi  
3A= Yardımcı kavite

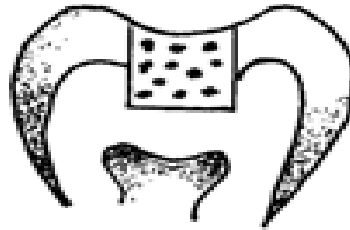
## *4 - Kavitenin Temizlenmesi & Bitirilmesi ;*

◆ Kavitede çürük kısmın tamamen ortadan kaldırılması gerekmektedir .

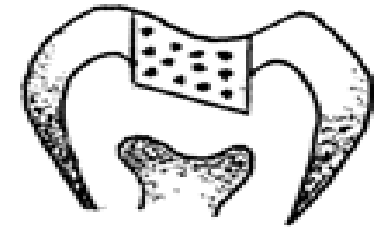
**\* Zayıf mine duvarları ortadan kaldırılmalıdır.**

**\* Kavite tabanı düzgün ve pürüzsüz olmalıdır.**

**\* Taban eğri olmamalı aynı eksen üzerinde devamlılığı olmalıdır.**



**Düzenli hazırlanmış  
kavite tabanı**



**Eğimli hazırlanmış  
hatalı bir kavite  
tabanı**

◆ Kavite hududunda çürük bırakılırsa mine ile dolgu maddesi arasında tam bir birleşme olmaz çürük residivi görülür . Kavite sınırları sağlam dokuda sınırlanmalıdır.



◆ Kavite hazırlama işlemi bittikten sonra sıra kavitenin temizlenmesine gelir. Bu işlem için ünitlerin üzerinde bulunan hava ve su spreylерinden faydalanılır. Hava ile kurutma işlemi 5 saniyeden fazla olmamalı ve sprey başlığı ağızdan 10 -12 cm uzakta tutulmalıdır .

 **Kavitenin alkol , fenol gibi antiseptik bir madde ile silinmesi doğru değildir .**

**\*Dolgu maddesi yerleřtirilmeden evvel kavite tükürükten kesinlikle arındırılmalıdır. Tükürük dolgu maddesinin özelliklerini bozar , dayanıklılıđını, kalitesini olumsuz etkiler .**

**KAVİTE TERMİNOLOJİSİ** : Kavitenin özel bir bölgesini tanımlamak için kullanılan ifadelerdir.

